



# SeniorenWohnen

St. Anna Sulzbach **acts**







# SeniorenWohnen in Gemeinschaft

Das SeniorenWohnen St. Anna wurde 2016 eröffnet. Für die Bewohnerinnen und Bewohner der Hausgemeinschaften, Kurzzeitpflegegästen, den Mieterinnen und Mietern sowie allen Angehörigen und Besucherinnen und Besuchern steht ein modernes Haus in mitten in der Stadt Sulzbach zur Verfügung.

Die zentrale Lage und die geschmackvolle Ausstattung des Hauses garantieren Ihnen eine gehobene Wohnqualität. Die Bewohnerinnen und Bewohner leben in Hausgemeinschaften. In der Hausgemeinschaft findet jeder seine Aufgabe. Alle, die souverän ihr Tagesprogramm gestalten, und jene, deren Möglichkeiten eingeschränkter sind. Auch stark pflegebedürftige Mitbewohnerinnen und Mitbewohner erhalten Orientierung und Anregung. Für Demenzkranke mit besonderem Betreuungsbedarf wurden spezielle Angebote geschaffen.

Im SeniorenWohnen St. Anna machen Ihnen viele verschiedene Faktoren das Leben leicht. Dazu gehören unter anderem:

- **Stationäre Pflege, Kurzzeitpflege, Betreutes Wohnen**
- **Barrierefreie Wohnungen mit Fußbodenheizung im Herzen der Stadt**

- **Eine Begegnungsstätte und Cafeteria**
- **Eine allgemeinärztliche Praxis**
- **Ein Parkdeck und Stellplätze direkt am Haus**

Die Angebote verteilen sich folgendermaßen im Haus:

#### **Erdgeschoss:**

Rezeption, Büros, Begegnungsstätte, Cafeteria, Arztpraxis, 1 Wohnung Betreutes Wohnen

#### **1. Obergeschoss - St. Barbara:**

Pflegebereich je 21 Einzelzimmer  
Vollstationäre- und Kurzzeitpflege

#### **2. Obergeschoss - St. Josef:**

Pflegebereich je 21 Einzelzimmer Vollstationäre- und Kurzzeitpflege

#### **3. Obergeschoss:**

8 Wohnungen SeniorenWohnen

#### **4. Obergeschoss:**

8 Wohnungen SeniorenWohnen

Das SeniorenWohnen St. Anna Sulzbach ist ein Angebot der Krankenpflegegenossenschaft der Schwestern vom Heiligen Geist GmbH.



# Pflege

## in modernen Hausgemeinschaften

In den familiären Hausgemeinschaften des 1. und 2. Obergeschosses finden die Bewohnerinnen und Bewohner in insgesamt 42 Einzel-Appartements ein neues Zuhause. Das selbstbestimmte Leben beginnt in hellen, modernen Einzelzimmern mit französischen Fenstern für viel Licht und einem großzügigen Blick nach draußen. Alle sind behindertengerecht ausgestattet und verfügen über ein Bad, das mit barrierefreier Dusche und WC ausgestattet ist. Jeder kann sein Zimmer mit eigenen Möbeln nach dem persönlichen Geschmack gestalten. Es ist erwünscht, dass die Bewohner eigene Möbel, Bilder und Erinnerungsstücke mitbringen, damit sie sich zu Hause fühlen. Für demenziell veränderte Bewohner sind diese eigenen Stücke zudem eine Orientierungshilfe. Nach Absprache mit der Hausleitung können die Seniorinnen und Senioren auch ihr Haustier mitbringen.

### Die Gemeinschaftsräume

Gemeinschaftsräume sind die gemütlichen Wohnküchen auf jeder Etage und der Aufenthaltsraum mit Loggia. Hier können die Bewohnerinnen und Bewohner gemeinsam Zeit verbringen, wenn sie möchten. Jede Etage verfügt außerdem über ein Gäste-WC. Zusätzlich gibt es im Erdgeschoss unsere Cafeteria. Sie verfügt über eine Terrasse, die an den Innenhof der angrenzenden Pfarrkirche anschließt und kann für Festlichkeiten und Veranstaltungen genutzt werden.

### Ein Haus zum Wohlfühlen

Im SeniorenWohnen St. Anna leben die Bewohnerinnen und Bewohner in einer modernen Einrichtung mit professioneller Pflege und kompetenter sozialer Begleitung in schöner Lage in der Ortsmitte von Sulzbach. Dazu gehören auch der großzügige Garten, die gruppenübergreifenden Angebote in den Veranstaltungsräumen, Ausflüge

und Feste. Die gegenüberliegende Kirche dient dem gemeinsamen Gottesdienst und der inneren Einkehr.

Ganzheitliche Pflege bedeutet Sorge um Körper, Geist und Seele. Deshalb arbeiten im SeniorenWohnen St. Anna Sulzbach examinierte Pflegekräfte in enger Kooperation mit den betreuenden Ärzten nach modernsten medizinisch-pflegerischen Standards und in sorgsamer Abstimmung mit den Fachkräften für die soziale Betreuung. Sensibel werden die individuellen Gewohnheiten, unterschiedlichen Biographien und auch die verschiedenen kulturellen Hintergründe unserer Kurzzeitpflegegäste, Bewohnerinnen und Bewohner wahrgenommen und berücksichtigt. Das gilt für die Tagesgestaltung in den Hausgemeinschaften, die Förderung individueller Fähigkeiten und die Berücksichtigung persönlicher Bedürfnissen und Wünschen bei der Pflege.

Unser Haus möchte allen Senioren helfen, möglichst selbstbestimmt und unabhängig zu leben. Deshalb sind wir nicht nur für pflegebedürftige Menschen da. Wir bieten auch Leistungen für Senioren, die sich im Alltag noch gut zurechtfinden und für jene, die Zuhause von Angehörigen betreut und gepflegt werden.

Die Kurzzeitpflege dient der Entlastung pflegender Angehöriger. Gäste in Kurzzeitpflege werden für einige Tage oder mehrere Wochen in das Leben der Hausgemeinschaften integriert.

Als lebendiges Zentrum freuen wir uns über das Interesse unserer Besucher und Gäste, und über das rege Engagement der Angehörigen und Ehrenamtlichen.

Die individuellen Kosten berechnen wir Ihnen gerne.





# Betreutes Wohnen

## Die Wohnungen

Die Wohnungen sind zwischen 48 und 95 Quadratmeter groß, haben einen Balkon oder eine Dachterrasse und verfügen über ein Bad, das mit barrierefreier Dusche und WC ausgestattet ist und Platz für Waschmaschine und Trockner bietet. Jede Wohnung hat ausreichend Platz zur individuellen Möblierung. Die Seniorinnen und Senioren bekommen einen Transponder für ihre Wohnung und haben eine Sprechanlage zum Öffnen der Haustür. Neben einem Telefonanschluss verfügen alle Appartements über einen SAT-Anschluss und einen Abstellraum.

## Die Gemeinschaftsräume

Im Aufenthaltsraum können die Bewohnerinnen und Bewohner gemeinsam Zeit verbringen, wenn sie das möchten - sie können essen, reden, feiern. Zusätzlich kann unsere Cafeteria für Festlichkeiten und Veranstaltungen genutzt werden. Sie verfügt über eine Terrasse, die an den Innenhof der angrenzenden Pfarrkirche anschließt. Der ideale Ort zum Verweilen, der für jedermann zum Mieten und Feiern zur Verfügung steht. Vom Parkdeck aus gelangen Sie barrierefrei in den Eingangsbereich des Gebäudes mit Rezeption.

## Notruf

Im Notfall ist qualifiziertes Fachpersonal zu jeder Tages- und Nachtzeit erreichbar.

## Kosten

Die Kosten setzen sich folgendermaßen zusammen:

- **Miete inklusive der Anteile an den Gemeinschaftsräumen**
- **Nebenkosten für Gas, Strom, Warm- und Kaltwasserverbrauch in Form einer Pauschale**
- **Betreuungspauschale (Beratung und Vermittlung)**
- **Teilnahmemöglichkeit am Beschäftigungsangebot, an Veranstaltungen und Ausflügen der Einrichtung**

Optional können folgende Wahlleistungen hinzugebucht werden:

- **Verpflegung (wahlweise Frühstück und/oder Mittag-, Abendessen)**
- **Handwerkerdienstleistungen durch die Haustechnik**
- **Reinigungsservice nach Absprache**
- **Organisation/Vermittlung von ambulanten Pflegediensten**

Die Küchenzeile, alle übrigen Möbel, Leuchten und Textilien werden nicht bauseits gestellt und sind von den Mieterinnen und Mietern zu bringen.

Die individuellen Kosten berechnen wir Ihnen gerne.

## Wohnbeispiele





# Übersicht

## Wohnungen Betreutes Wohnen

### Erdgeschoss

**Wohnung 1** 55,96 m<sup>2</sup> (Terrasse 23,63 m<sup>2</sup>)  
Broschüre S. 8

### 3. Obergeschoss

**Wohnung 1** 58,06 m<sup>2</sup> (Balkon 3,76 m<sup>2</sup>)  
Broschüre S.9

**Wohnung 2** 74,64 m<sup>2</sup> (Balkon 3,76 m<sup>2</sup>)  
Broschüre S. 10

**Wohnung 3** 63,92 m<sup>2</sup> (Balkon 3,76 m<sup>2</sup>)  
Broschüre S. 11

**Wohnung 4** 98,84 m<sup>2</sup> (Balkon 16,73 m<sup>2</sup>)  
Broschüre S. 12

**Wohnung 5** 67,60 m<sup>2</sup> (Balkon 4,15 m<sup>2</sup>)  
Broschüre S. 13

**Wohnung 6** 45,07 m<sup>2</sup> (Balkon 3,88 m<sup>2</sup>)  
Broschüre S. 14

**Wohnung 7** 47,21 m<sup>2</sup> (Balkon 4,63 m<sup>2</sup>)  
Broschüre S. 15

**Wohnung 8** 52,48 m<sup>2</sup> (Balkon 3,75 m<sup>2</sup>)  
Broschüre S. 16

### 4. Obergeschoss

**Wohnung 1** 63,27 m<sup>2</sup> (Balkon 3,76 m<sup>2</sup>)  
Broschüre S. 17

**Wohnung 2** 78,75 m<sup>2</sup> (Balkon 3,76 m<sup>2</sup>)  
Broschüre S. 18

**Wohnung 3** 63,92 m<sup>2</sup> (Balkon 3,76 m<sup>2</sup>)  
Broschüre S. 19

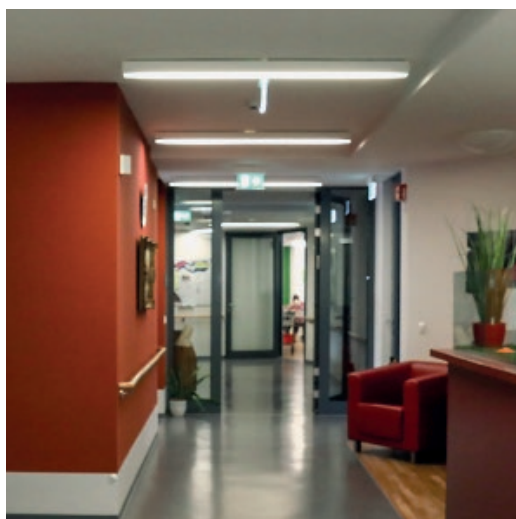
**Wohnung 4** 98,84 m<sup>2</sup> (Balkon 16,73 m<sup>2</sup>)  
Broschüre S. 20

**Wohnung 5** 67,60 m<sup>2</sup> (Balkon 4,15 m<sup>2</sup>)  
Broschüre S. 21

**Wohnung 6** 45,07 m<sup>2</sup> (Balkon 3,88 m<sup>2</sup>)  
Broschüre S. 22

**Wohnung 7** 47,21 m<sup>2</sup> (Balkon 4,63 m<sup>2</sup>)  
Broschüre S. 23

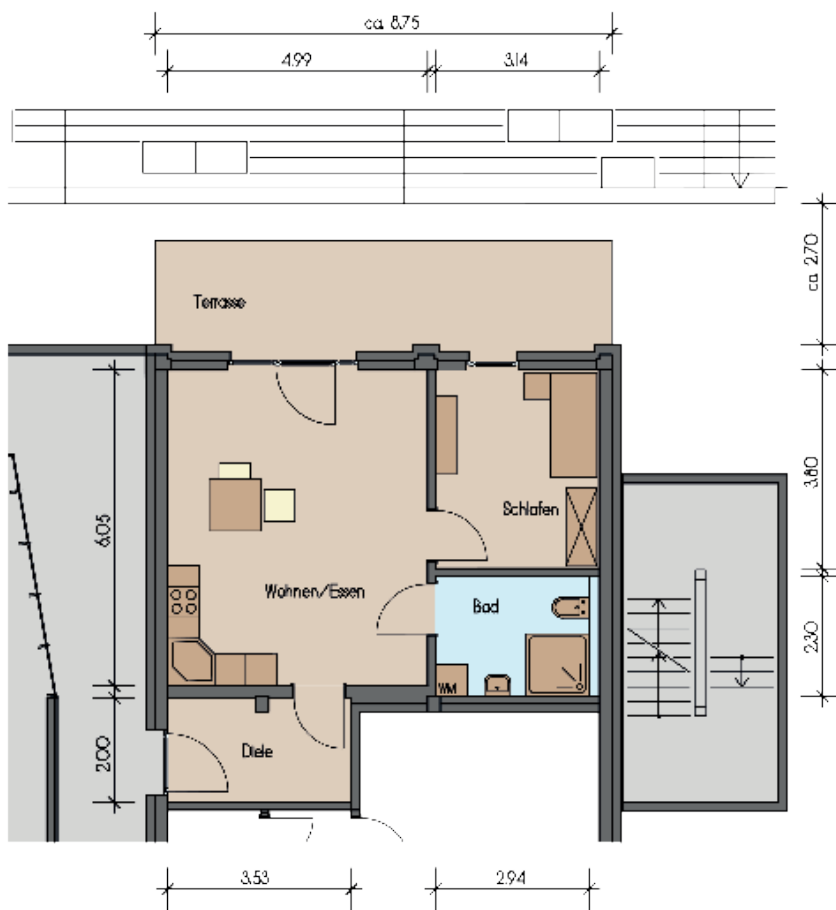
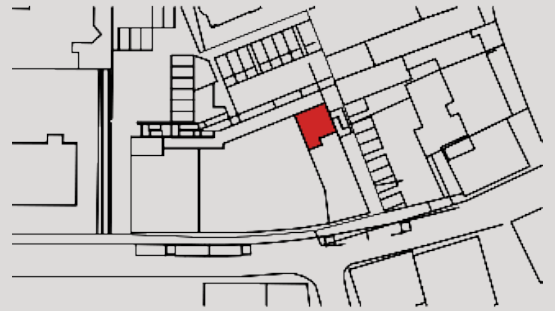
**Wohnung 8** 52,48 m<sup>2</sup> (Balkon 3,75 m<sup>2</sup>)  
Broschüre S. 24



# Wohnung 1

## Erdgeschoss

### barrierefrei



### Größe

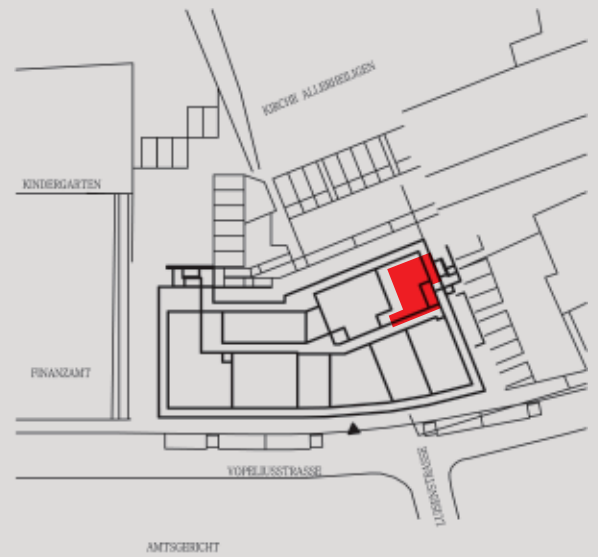
Diele	7,09 m <sup>2</sup>
Wohnen/Kochen/Essen	30,17 m <sup>2</sup>
Schlafen	11,94 m <sup>2</sup>
Bad	6,76 m <sup>2</sup>
<b>Nutzfläche</b>	<b>55,96 m<sup>2</sup></b>
Terrasse	23,63 m <sup>2</sup>



# Wohnung 1

3. OG

rollstuhlgeeignet



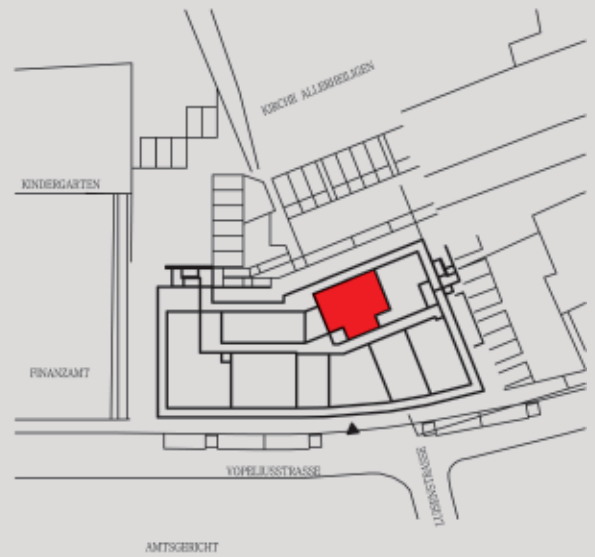
## Größe

Diele	6,03 m <sup>2</sup>
Wohnen/Essen	21,75 m <sup>2</sup>
Schlafen	16,05 m <sup>2</sup>
Kochen	5,61 m <sup>2</sup>
Bad	4,68 m <sup>2</sup>
Abstellraum	3,94 m <sup>2</sup>
Nutzfläche	<u>58,06 m<sup>2</sup></u>
Balkon	3,76 m <sup>2</sup>

# Wohnung 2

3. OG

rollstuhlgeeignet



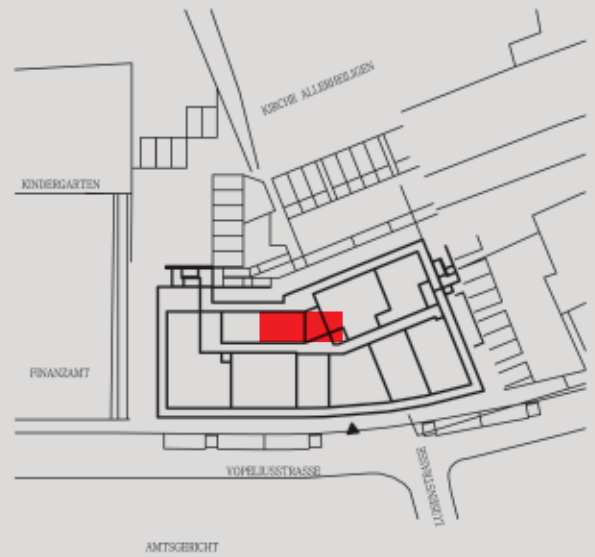
## Größe

Wohnen	32,51 m <sup>2</sup>
Schlafen	16,48 m <sup>2</sup>
Diele/Kochen/ Essen	16,17 m <sup>2</sup>
Bad	5,00 m <sup>2</sup>
Abstellraum	4,48 m <sup>2</sup>
Nutzfläche	74,64 m <sup>2</sup>
Balkon	3,76 m <sup>2</sup>

# Wohnung 3

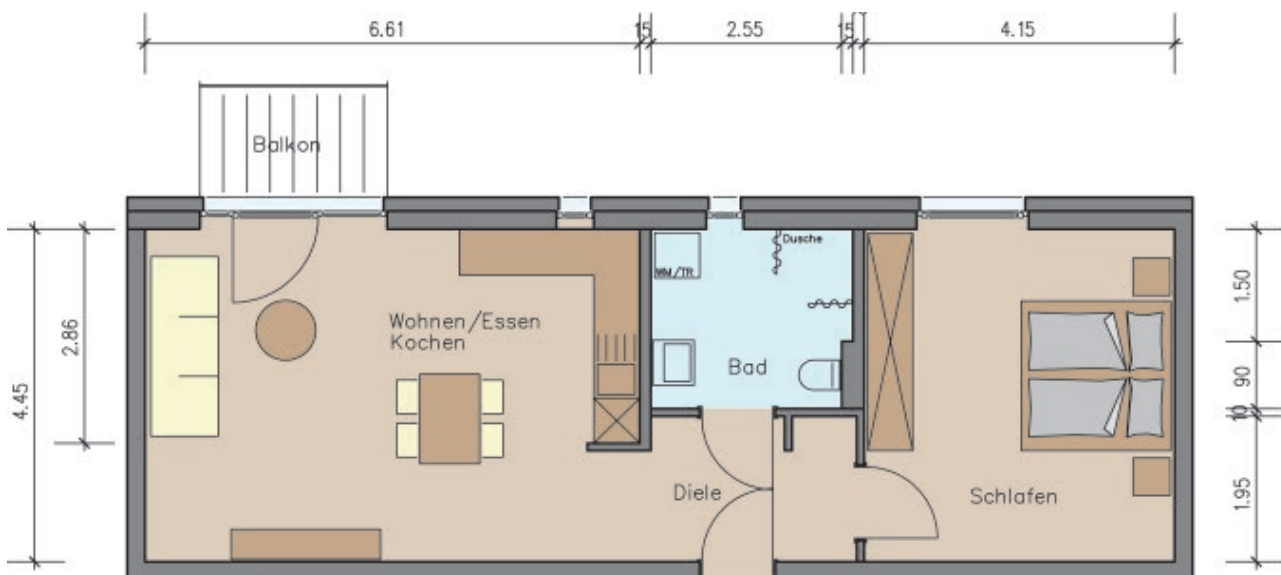
3. OG

rollstuhlgeeignet



## Größe

Wohnen/Essen/Kochen	29,53 m <sup>2</sup>
Schlafen	18,45 m <sup>2</sup>
Diele	5,30 m <sup>2</sup>
Bad	6,37 m <sup>2</sup>
Abstellraum (separiert)	4,27 m <sup>2</sup>
Nutzfläche	<u>63,92 m<sup>2</sup></u>
Balkon	3,76 m <sup>2</sup>

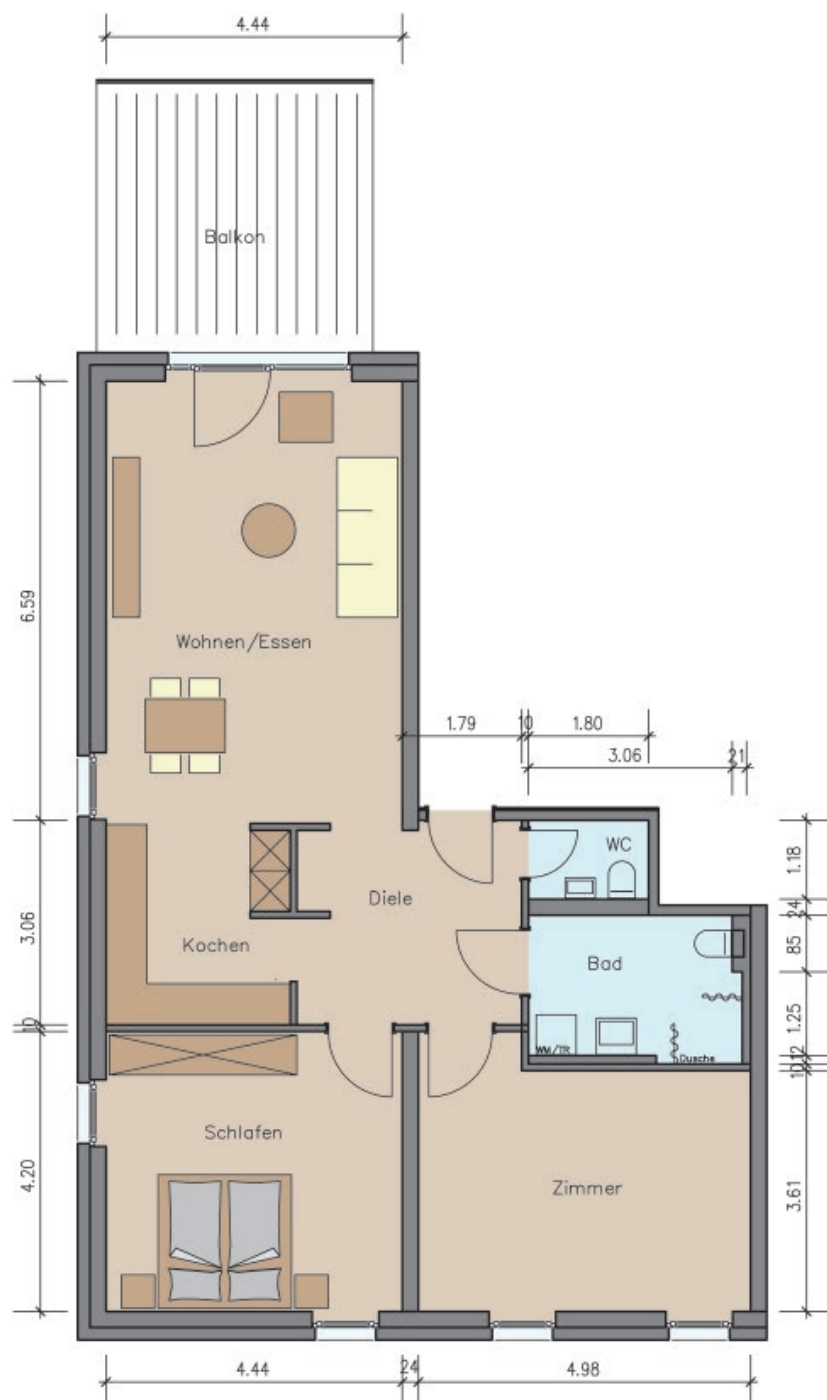
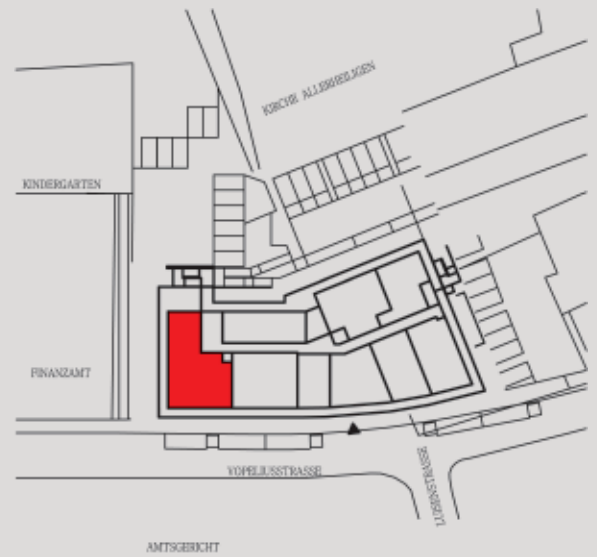




# Wohnung 4

3. OG

rollstuhlgeeignet



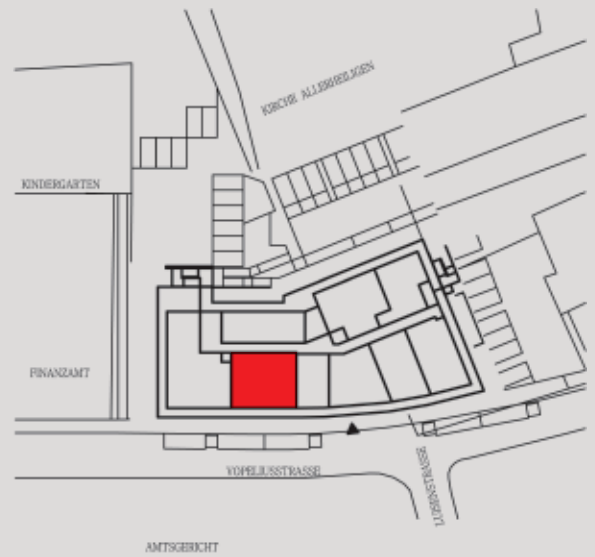
## Größe

Diele/Kochen/Essen/ Wohnen	47,86 m <sup>2</sup>
Schlafen	18,65 m <sup>2</sup>
Zimmer	18,89 m <sup>2</sup>
Bad	6,68 m <sup>2</sup>
WC	2,12 m <sup>2</sup>
Abstellraum (separiert)	4,64 m <sup>2</sup>
Nutzfläche	98,84 m <sup>2</sup>
Balkon	16,73 m <sup>2</sup>

# Wohnung 5

3. OG

barrierefrei



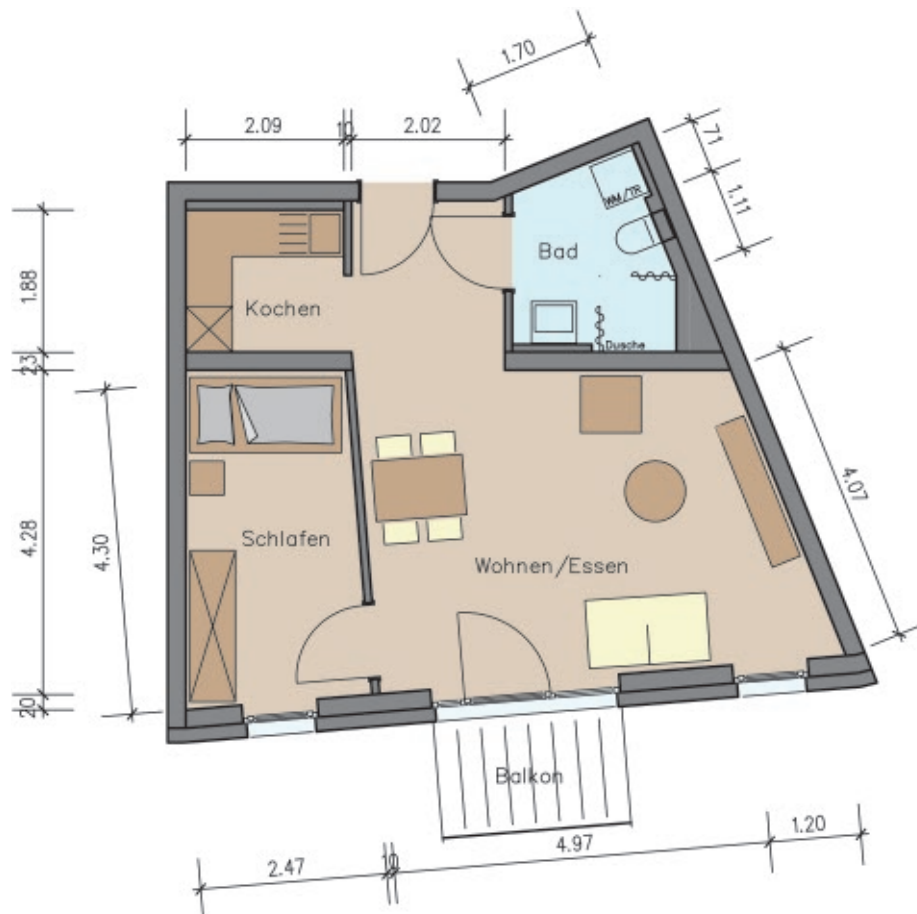
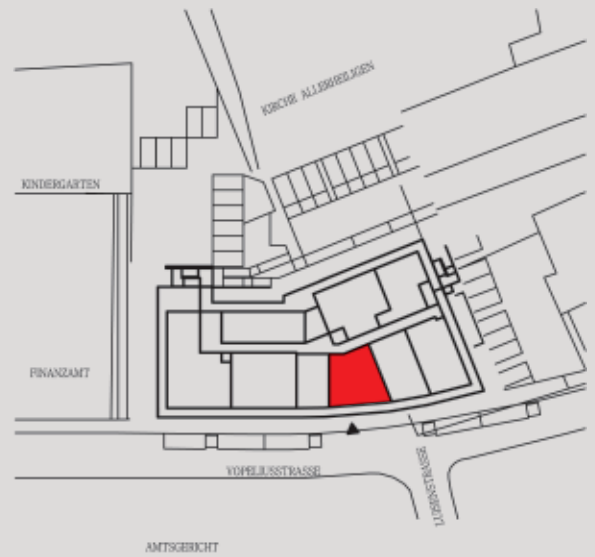
## Größe

Kochen/Essen/Wohnen	40,43 m <sup>2</sup>
Schlafen	17,44 m <sup>2</sup>
Bad	6,69 m <sup>2</sup>
Abstellraum	3,04 m <sup>2</sup>
Nutzfläche	<u>67,60 m<sup>2</sup></u>
Balkon	4,15 m <sup>2</sup>

# Wohnung 6

3. OG

barrierefrei



## Größe

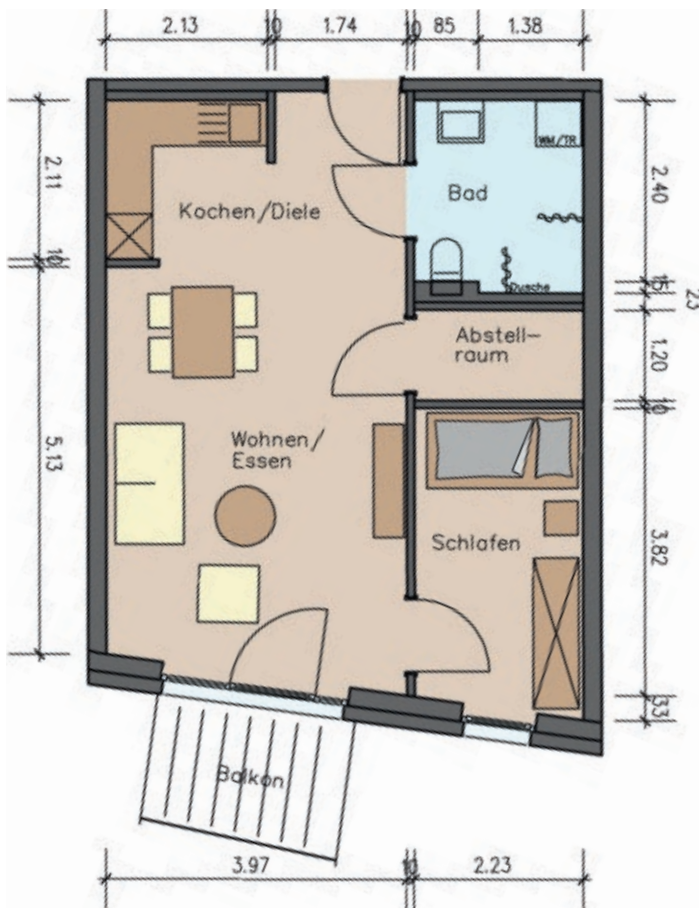
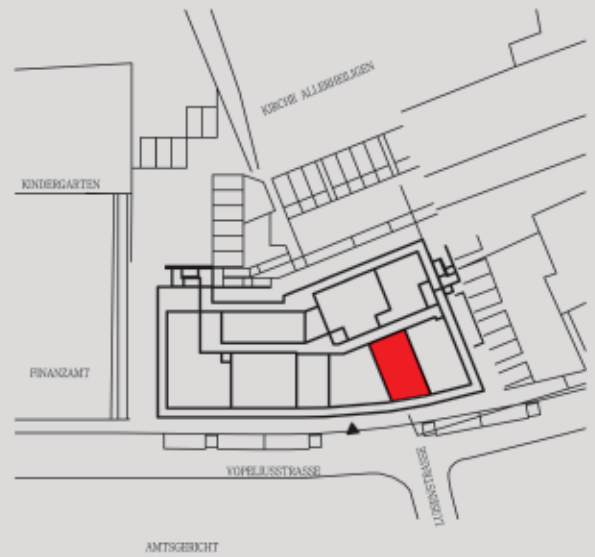
Wohnen/Essen	22,37 m <sup>2</sup>
Schlafen	10,05 m <sup>2</sup>
Diele/Kochen	7,87 m <sup>2</sup>
Bad	4,78 m <sup>2</sup>
Nutzfläche	45,07 m <sup>2</sup>
Balkon	3,88 m <sup>2</sup>



# Wohnung 7

3. OG

barrierefrei



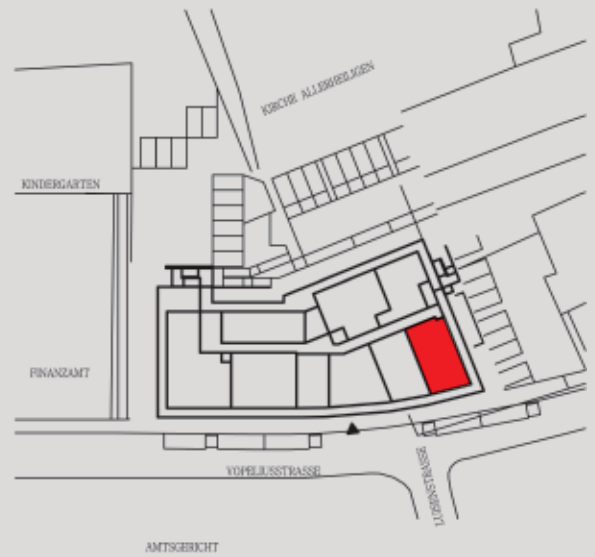
## Größe

Wohnen/Essen	21,79 m <sup>2</sup>
Schlafen	8,89 m <sup>2</sup>
Kochen/Diele	8,29 m <sup>2</sup>
Bad	5,56 m <sup>2</sup>
Abstellraum	2,68 m <sup>2</sup>
Nutzfläche	47,21 m <sup>2</sup>
Balkon	4,63 m <sup>2</sup>

# Wohnung 8

3. OG

barrierefrei



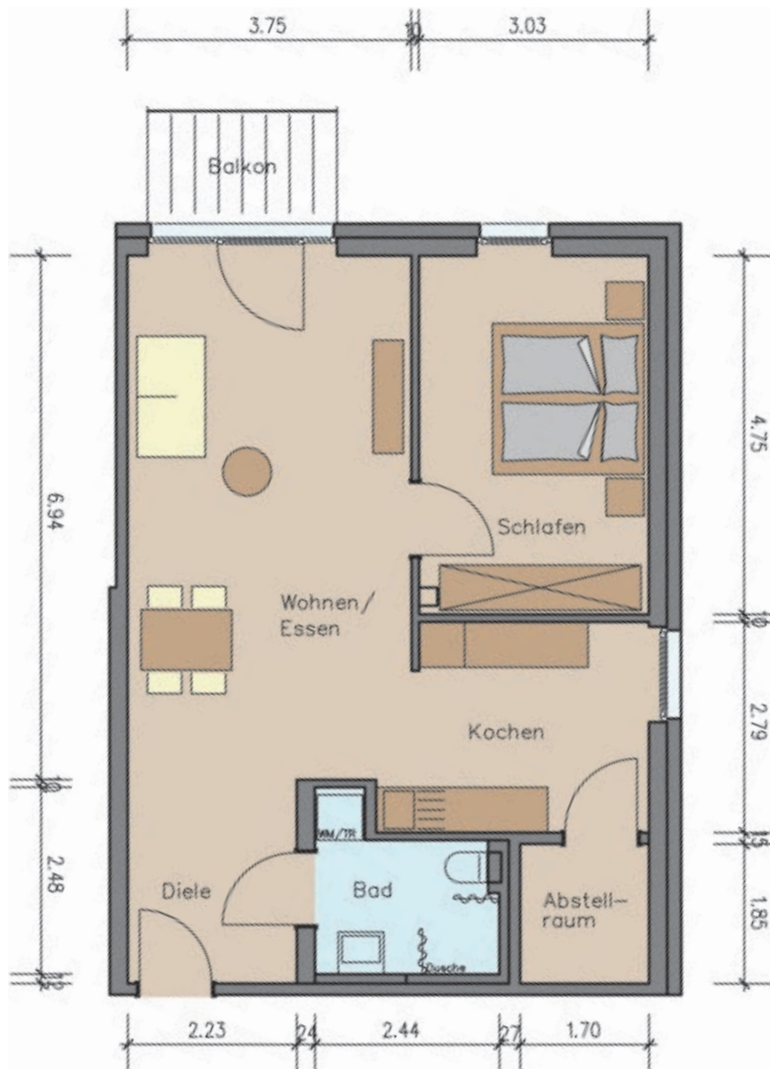
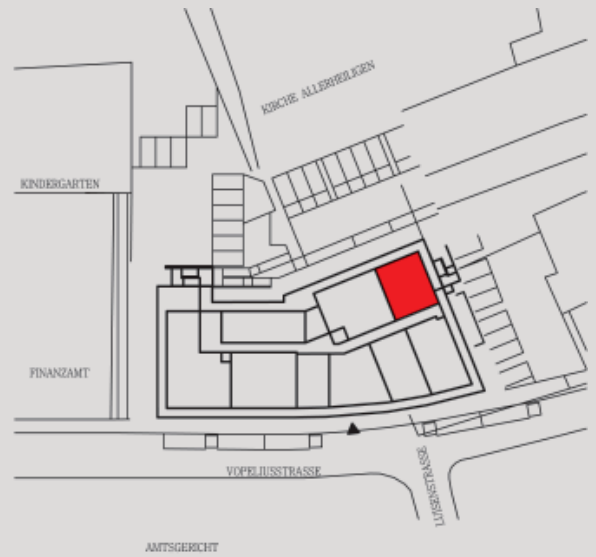
## Größe

Wohnen/Essen	23,54 m <sup>2</sup>
Schlafen	9,52 m <sup>2</sup>
Diele/Kochen	11,19 m <sup>2</sup>
Bad	5,53 m <sup>2</sup>
Abstellraum	2,70 m <sup>2</sup>
Nutzfläche	52,48 m <sup>2</sup>
Balkon	3,75 m <sup>2</sup>

# Wohnung 1

4. OG

rollstuhlgeeignet



## Größe

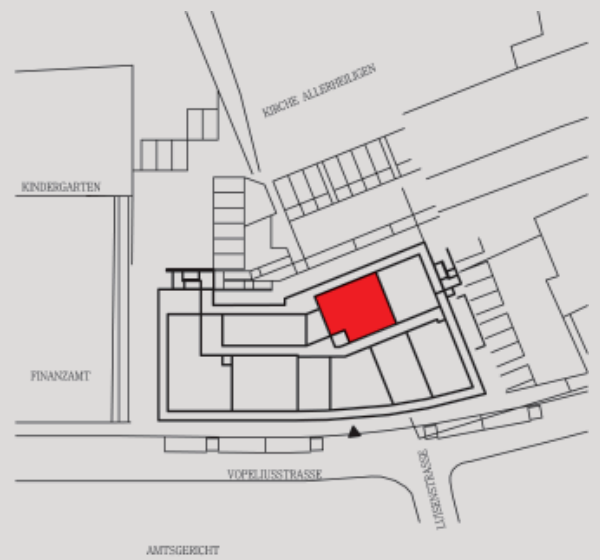
Diele	6,03 m <sup>2</sup>
Wohnen/Essen	25,36 m <sup>2</sup>
Schlafen	14,39 m <sup>2</sup>
Kochen	9,67 m <sup>2</sup>
Bad	4,69 m <sup>2</sup>
Abstellraum	3,15 m <sup>2</sup>
Nutzfläche	63,27 m <sup>2</sup>
Balkon	3,76 m <sup>2</sup>



# Wohnung 2

4. OG

rollstuhlgeeignet



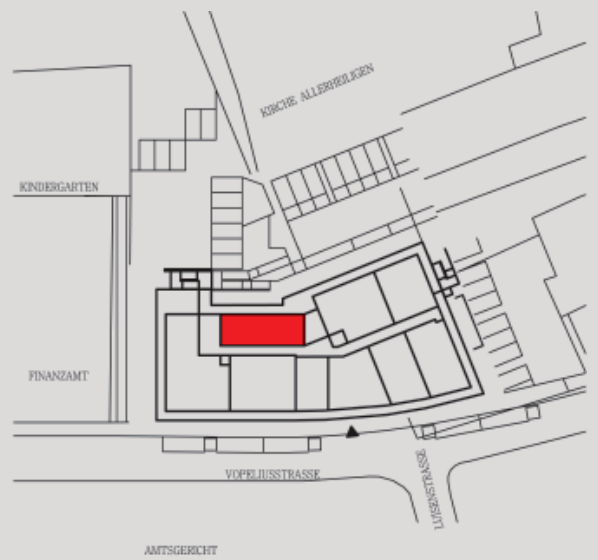
## Größe

Wohnen/Essen	37,59 m <sup>2</sup>
Schlafen	16,50 m <sup>2</sup>
Kochen/Diele	15,71 m <sup>2</sup>
Bad	5,01 m <sup>2</sup>
Abstellraum	3,94 m <sup>2</sup>
Nutzfläche	78,75 m <sup>2</sup>
Balkon	3,76 m <sup>2</sup>

# Wohnung 3

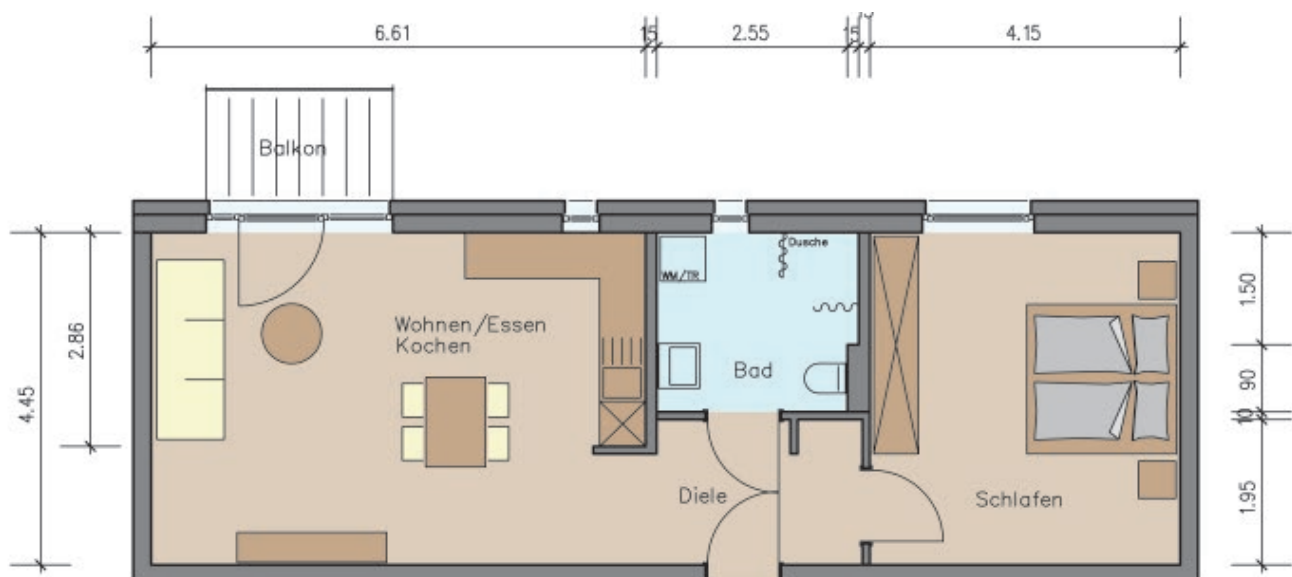
4. OG

barrierefrei



## Größe

Wohnen/Essen/Kochen	29,53 m <sup>2</sup>
Schlafen	18,45 m <sup>2</sup>
Diele	5,30 m <sup>2</sup>
Bad	6,37 m <sup>2</sup>
Abstellraum (separiert)	4,27 m <sup>2</sup>
Nutzfläche	<u>63,92 m<sup>2</sup></u>
Balkon	3,76 m <sup>2</sup>



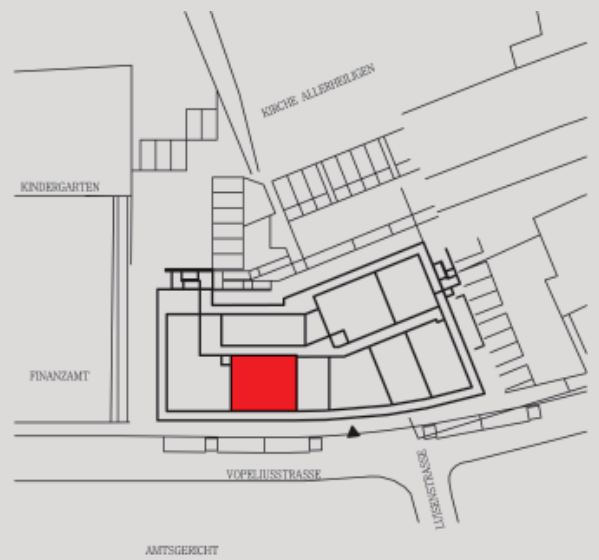




# Wohnung 5

4. OG

barrierefrei



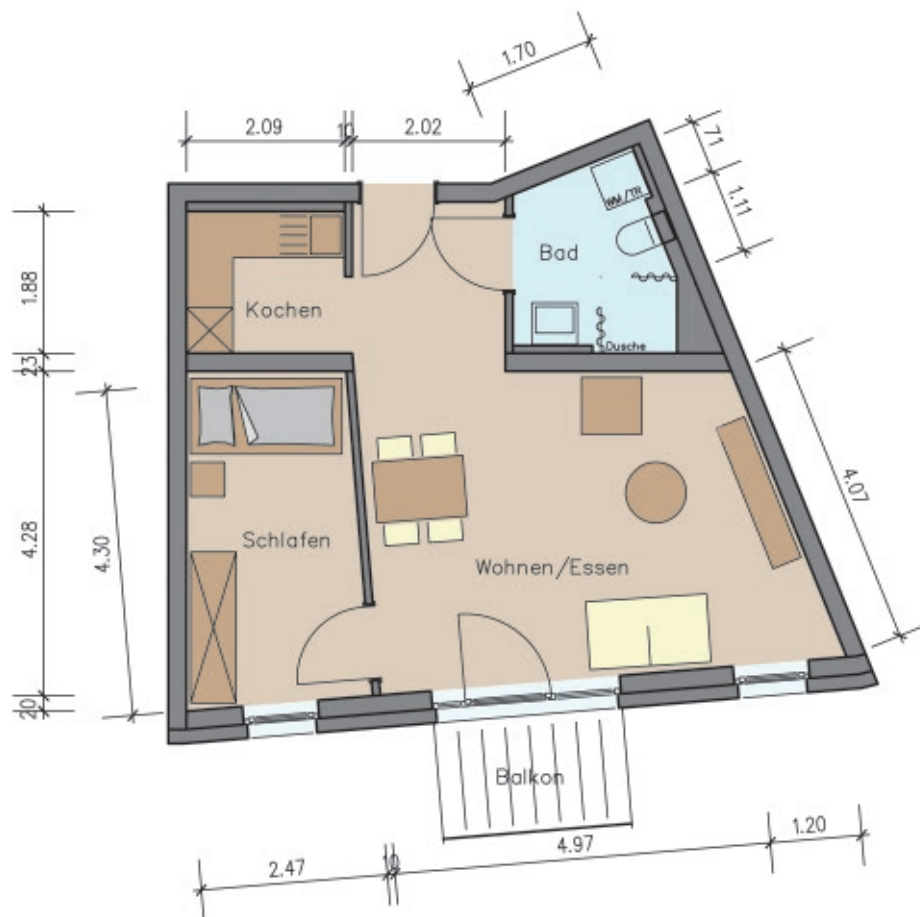
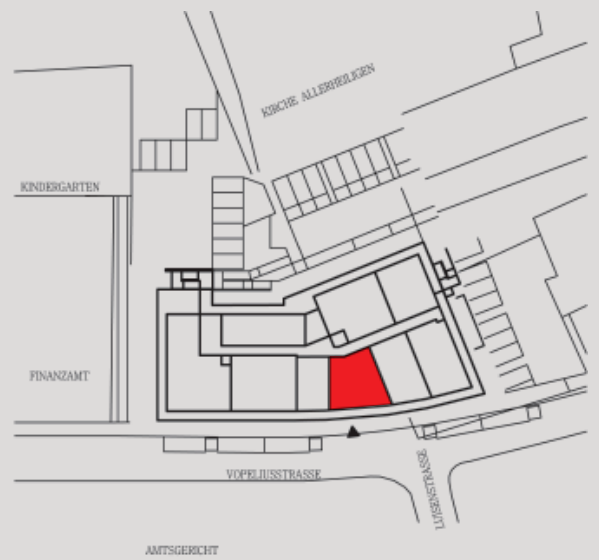
## Größe

Kochen/Essen/Wohnen	40,43 m <sup>2</sup>
Schlafen	17,44 m <sup>2</sup>
Bad	6,69 m <sup>2</sup>
Abstellraum	3,04 m <sup>2</sup>
Nutzfläche	67,60 m <sup>2</sup>
Balkon	4,15 m <sup>2</sup>

# Wohnung 6

4. OG

barrierefrei



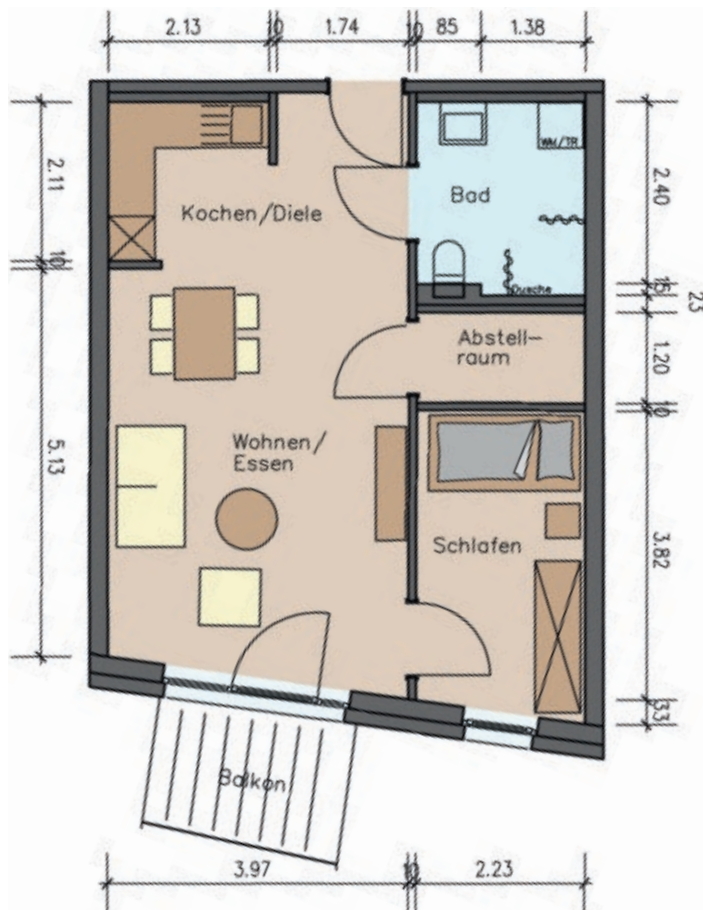
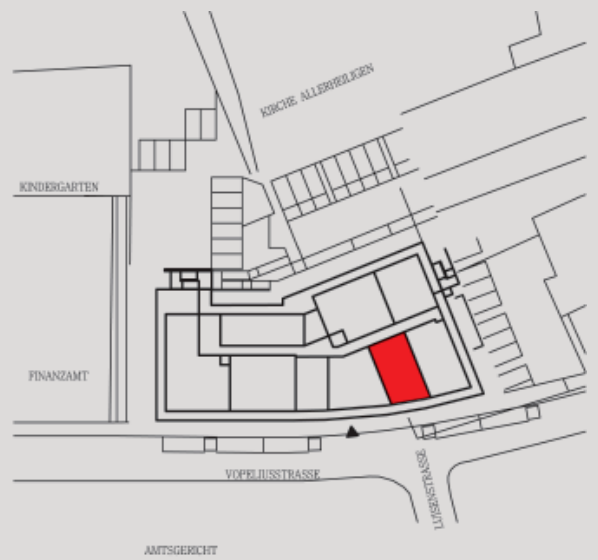
## Größe

Wohnen/Essen	22,37 m <sup>2</sup>
Schlafen	10,05 m <sup>2</sup>
Diele/Kochen	7,87 m <sup>2</sup>
Bad	4,78 m <sup>2</sup>
Nutzfläche	45,07 m <sup>2</sup>
Balkon	3,88 m <sup>2</sup>

# Wohnung 7

4. OG

barrierefrei



## Größe

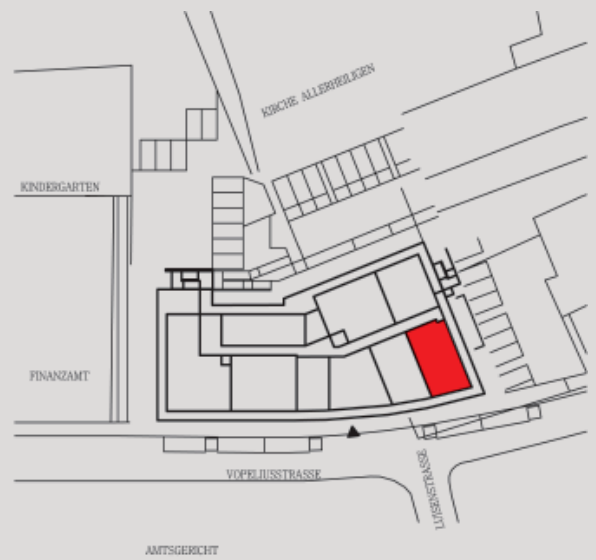
Wohnen/Essen	21,79 m <sup>2</sup>
Schlafen	8,89 m <sup>2</sup>
Kochen/Diele	8,29 m <sup>2</sup>
Bad	5,56 m <sup>2</sup>
Abstellraum	2,68 m <sup>2</sup>
Nutzfläche	47,21 m <sup>2</sup>
Balkon	4,63 m <sup>2</sup>



# Wohnung 8

4. OG

barrierefrei

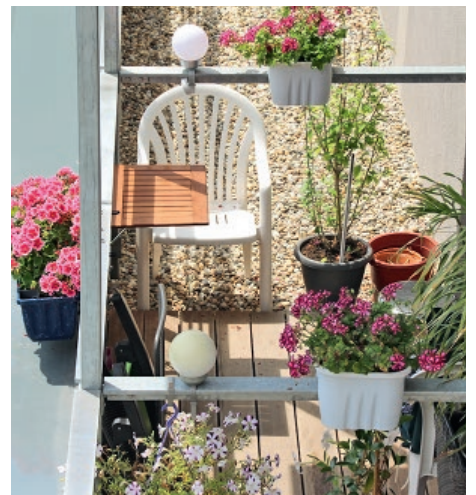


## Größe

Wohnen/Essen	23,54 m <sup>2</sup>
Schlafen	9,52 m <sup>2</sup>
Diele/Kochen	11,19 m <sup>2</sup>
Bad	5,53 m <sup>2</sup>
Abstellraum	2,70 m <sup>2</sup>
Nutzfläche	52,48 m <sup>2</sup>
Balkon	3,75 m <sup>2</sup>













# SeniorenWohnen

## St. Anna Sulzbach **cts**

Weitere Informationen:

Einrichtungsleitung

Andreas Herschler

Vopeliusstraße 6  
66280 Sulzbach

Telefon: +49 (0) 68 97 / 50544-0

Fax: +49 (0) 68 97 / 50544-109

E-Mail: [info@seniorenwohnen-sulzbach.de](mailto:info@seniorenwohnen-sulzbach.de)

[www.seniorenwohnen-sulzbach.de](http://www.seniorenwohnen-sulzbach.de)



Hier erhalten Sie  
weitere schöne Einblicke  
in unsere Einrichtung

